

LOTISSEMENT ÉCOLOGIQUE

Meslay du Maine

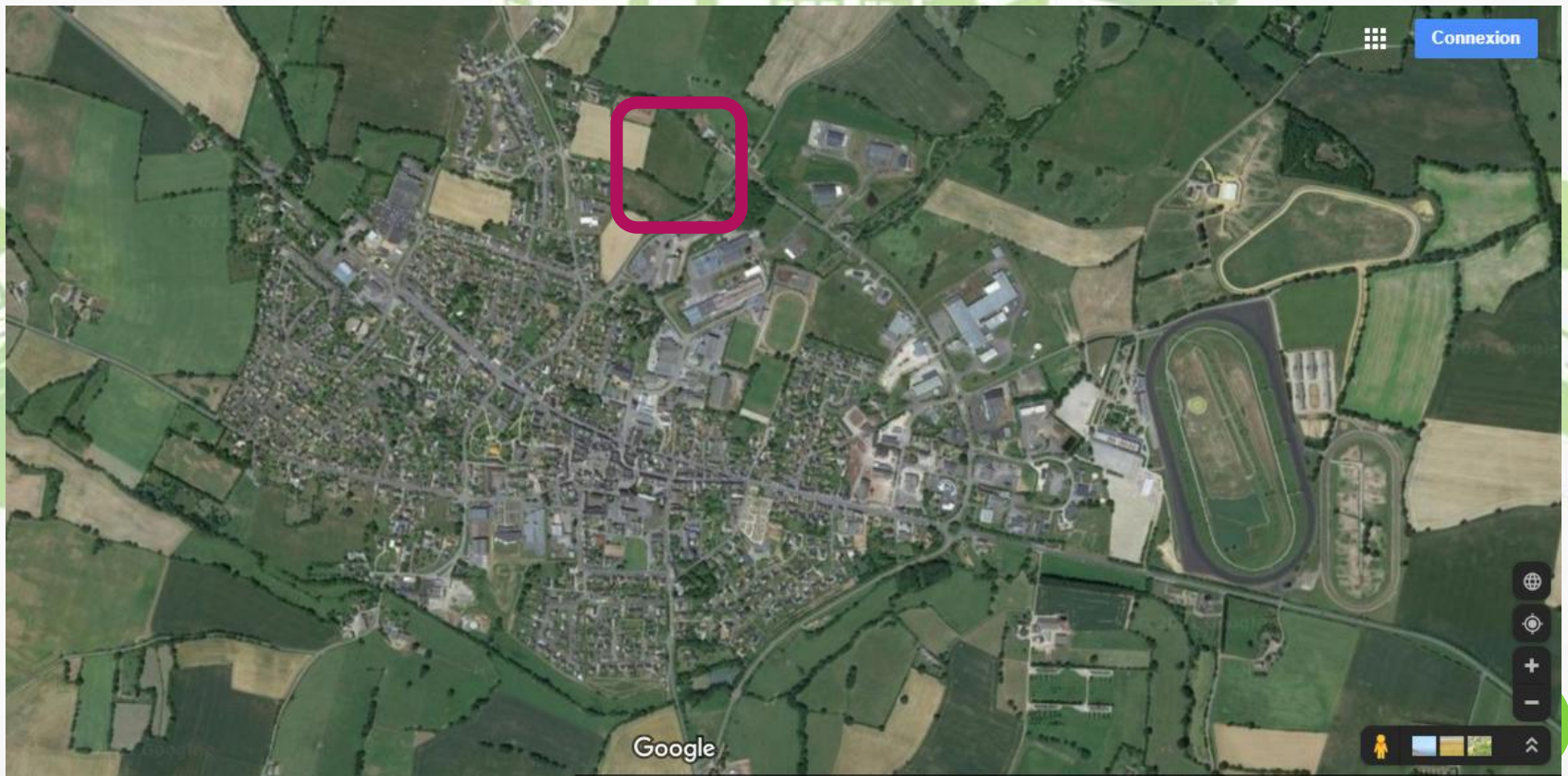


LOCALISATION

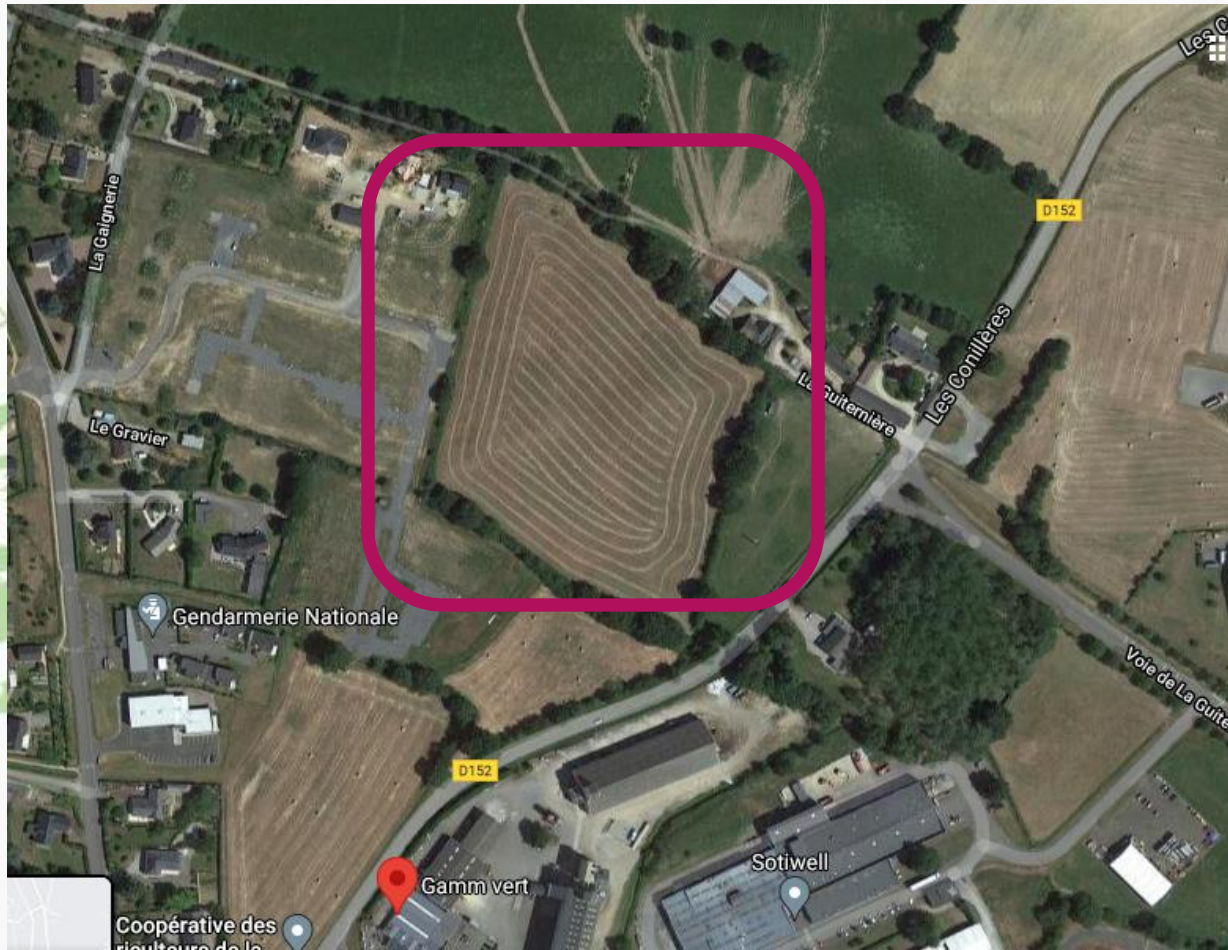


LOCALISATION

- Au Nord Est de Meslay du Maine



LOCALISATION



CARACTÉRISTIQUES

- Objectif du projet : Loger des habitants tout en préservant l'environnement
- Nature du projet : 6 maisons de 200m² (avec jardin) et 6 maisons de 150m² (avec jardin) + parc à l'intérieur du cercle
- Pour qui ? Familles (achat) / population urbaine ou parisienne (gare TGV de Laval)

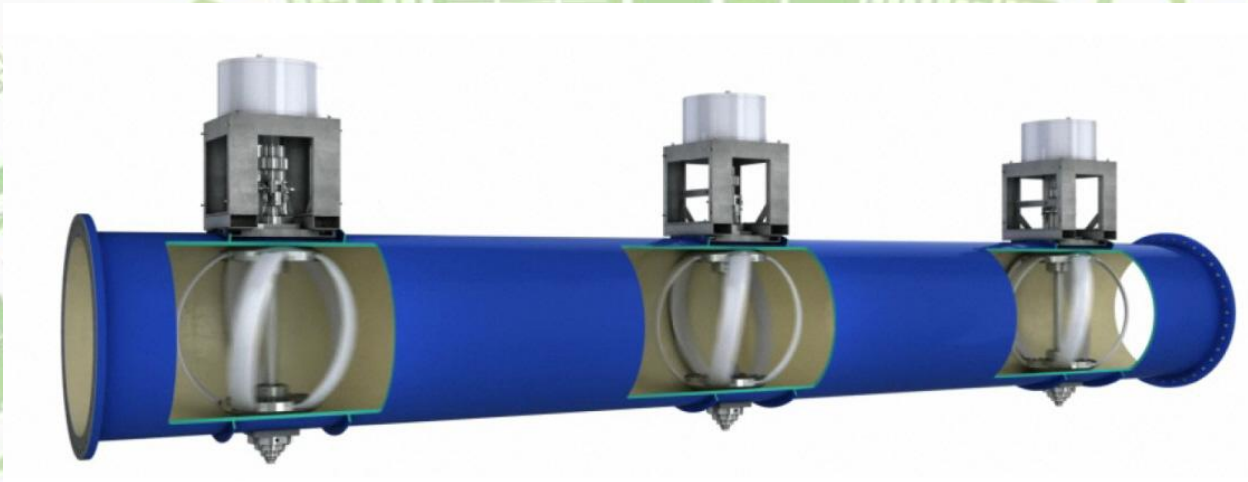
CARACTÉRISTIQUES

- Forme arrondie : + convivial, + d'espaces partagés
- Ecologie : installations à 80% écologique
 - maisons en bois
 - panneaux solaires (lampadaires, toits des maisons)
 - Turbine hydraulique*
- Technique : Utiliser des matériaux recyclables



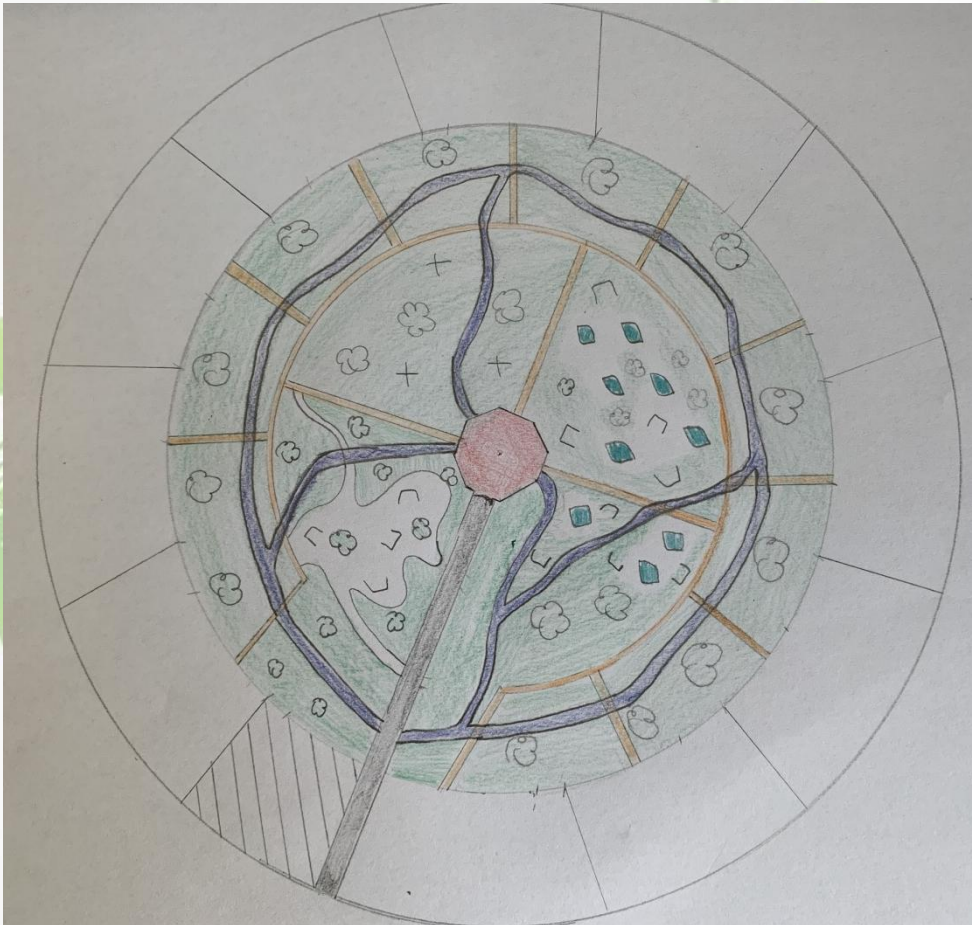
ZOOM SUR LA TURBINE

- Turbines pour produire de l'électricité avec les eaux usées (3 285 000 litres d'eaux usées par an)



- Production d'énergie d'environ 1000 mégawattheures par an
- Coût à l'achat : environ 40 000 euros

CARACTÉRISTIQUES



légende

▨ coin recyclage

■ parc

— chemins

— piste cyclable

■ voitures

☁ arbres

x écolières

➔ parcours de maison.

■ voitures

∟ bars

BUDGET

- Environ 1,5 millions d'euros (sans maisons construites)
- Environ 3 millions d'euros (maisons construites)



AMÉNAGEMENTS

- Dans le lotissement :
 - Piste cyclable + vélos électriques (à disposition avec un badge)
 - Parc naturel
 - Panneaux solaires / lampadaires solaires
 - Parking
 - Parc de jeux



AMÉNAGEMENTS

○ Écologie :

- Plantations d'arbres
- Poubelles et recyclages, compost
- Panneaux solaires
- Turbines écologiques



AVANTAGES

- Qualité de vie
- Convivialité entre les habitants
- Éco-responsable (vélos, panneaux solaires)
- Parking central, assez proche de sa maison, mais pas individuel



EXEMPLES

- Atoll Angers (centre commercial)



EXEMPLES

- Jardins de Copenhague



EXEMPLES

○ Jardins de Copenhague

- « Ville-jardin » sortie de terre en 1964
- Objectif : créer des quartiers pour qu'ils encouragent les relations sociales
- Le jardin est le point de rencontre des habitants



QUELQUES INCONVÉNIENTS

- Budget très élevé
- Terrain à acheter par la mairie ?
- Terrain à viabiliser (eau, électricité)
- Gestion des parties communes par la mairie

Mais c'est un investissement intéressant !



NOTRE PROJET EN QUELQUES MOTS

- Préserver la planète
- Attirer de nouveaux habitants
- Améliorer la qualité de vie de la population meslinoise

