

PROJET D'AMÉNAGEMENT DU TERRITOIRE

Un espace dédié aux jeunes à
Meslay-du-Maine

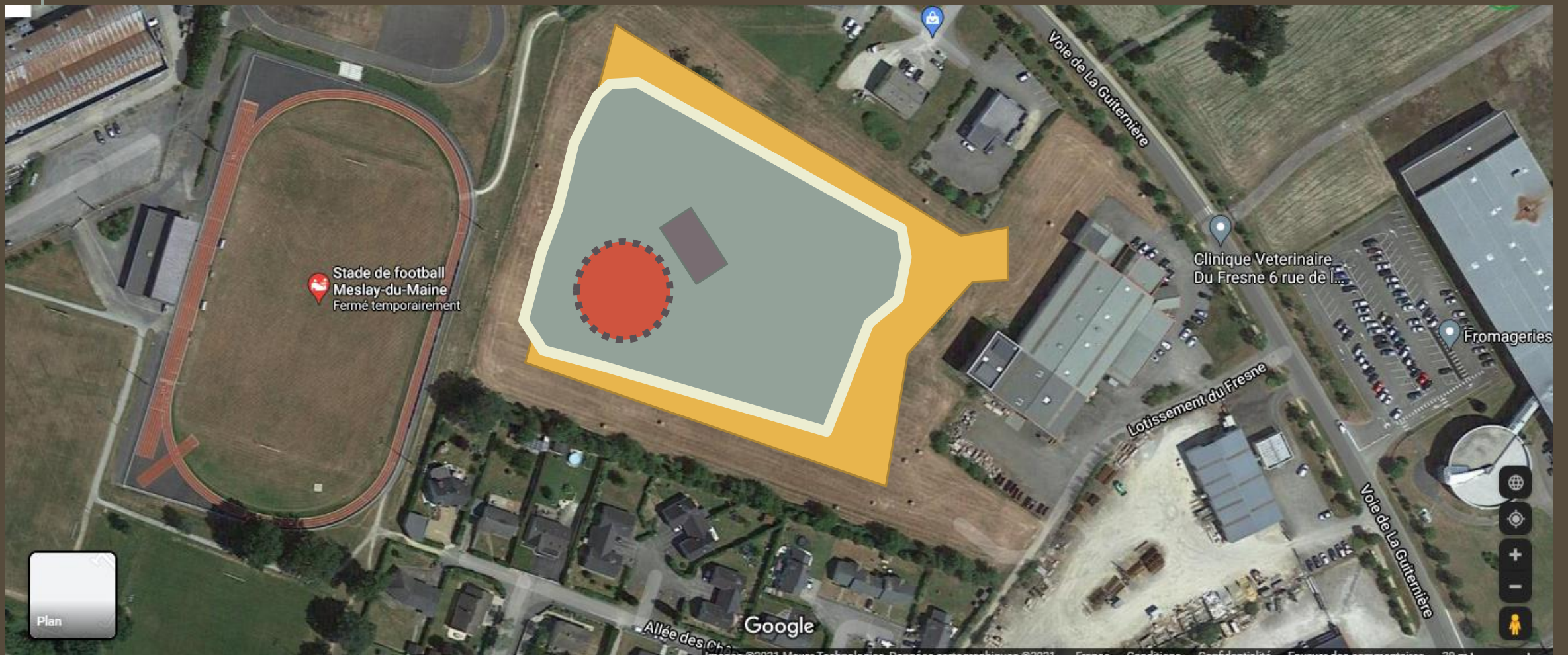




CE QUE L'ON APPORTE ...

- Un skatepark
- Un abri-préau
- Une aire verte

LOCALISATION





UN SKATEPARK

Le skatepark est un lieu dédié aux sports de glisse urbaine.

Il peut être envisagé comme un espace pour la trottinette, le skateboard, le BMX et le roller.

MODULES SKATEPARK

Il y a 7 modules

- 3 rampes
- Une table et une pyramide (3 plans inclinés, qui se rejoignent autour du table rectangulaire)
- Une barre de slide



MODULES SKATEPARK

- Un Wall (module en forme de courbe avec partie verticale)
- Un Quarter (plan incliné)
- Un Spine (2 plans inclinés soudés entre eux)



SÉCURITÉ DU SKATEPARK

- Skatepark grillagé (pas de cyclo, jeunes enfants)
- Signalétique : « âge », « surveillance des parents », « responsabilité » ...

UN SKATEPARK



COÛT 90 000 €



SEMBLABLE À CELUI DE
NYONS DANS LA DRÔME



UN PRÉAU

- Le préau, sous lequel est installé une table de ping-pong, est un espace pour se protéger du soleil ou de la pluie.
- Coût 4 309€



UN ESPACE VERT

- Un espace de repos et de détente.
- Une allée
- Un hôtel à insectes et une zone de gestion différenciée.

LAMPADAIRE SOLAIRE

100 % rechargeable grâce au
Soleil

Prix : 539 €



HÔTEL À INSECTES

L' hôtel à insectes agit sur la conservation de la biodiversité et est un outil de sensibilisation pour les jeunes.

Prix : 309 €

OU

Fabrication par des jeunes

Opération Argent de Poche





ZONE DE GESTION DIFFÉRENCIÉE

Certains espaces en herbe ne seront pas tondus pour **favoriser la biodiversité.**

Utilisation d'aucun pesticide

Plantation d'espèces complémentaires pour parvenir à un équilibre.

VÉGÉTAUX

Arbres fruitiers

Figuier
Abricotier
Cerisier
Prunier
Poirier
Pêcher
Pommier

Arbustes Fruitiers

Groseiller
Mûrier
Framboisier
Cassis

TROIS PRESTATIONS

BASIQUE

- Arbres Fruitiers x1
- Arbustes Fruitiers x1

MEDIUM

- Arbres Fruitiers x2
- Arbustes Fruitiers x2

PREMIUM

- Arbres Fruitiers x2
- Arbustes Fruitiers x5

TROIS PRESTATIONS

BASIQUE

- 487,05 €

MEDIUM

- 974,10 €

PREMIUM

- 1153,95 €



Une allée en gravier permet
de circuler au sein du parc.

UNE ALLÉE

BUDGET ESPACE VERT

Végétaux	974,10 €
Bancs	639,60 €
Lampadaire	539,00 €
Hôtel à insectes	309 €
Gravier Blanc	230,00 €
TOTAL	3 191,70€



COMMUNICATION

- Création d'un compte Instagram (mairie)
- JB's Park en référence au frère Jean Baptiste

JB'S PARK



INAUGURATION

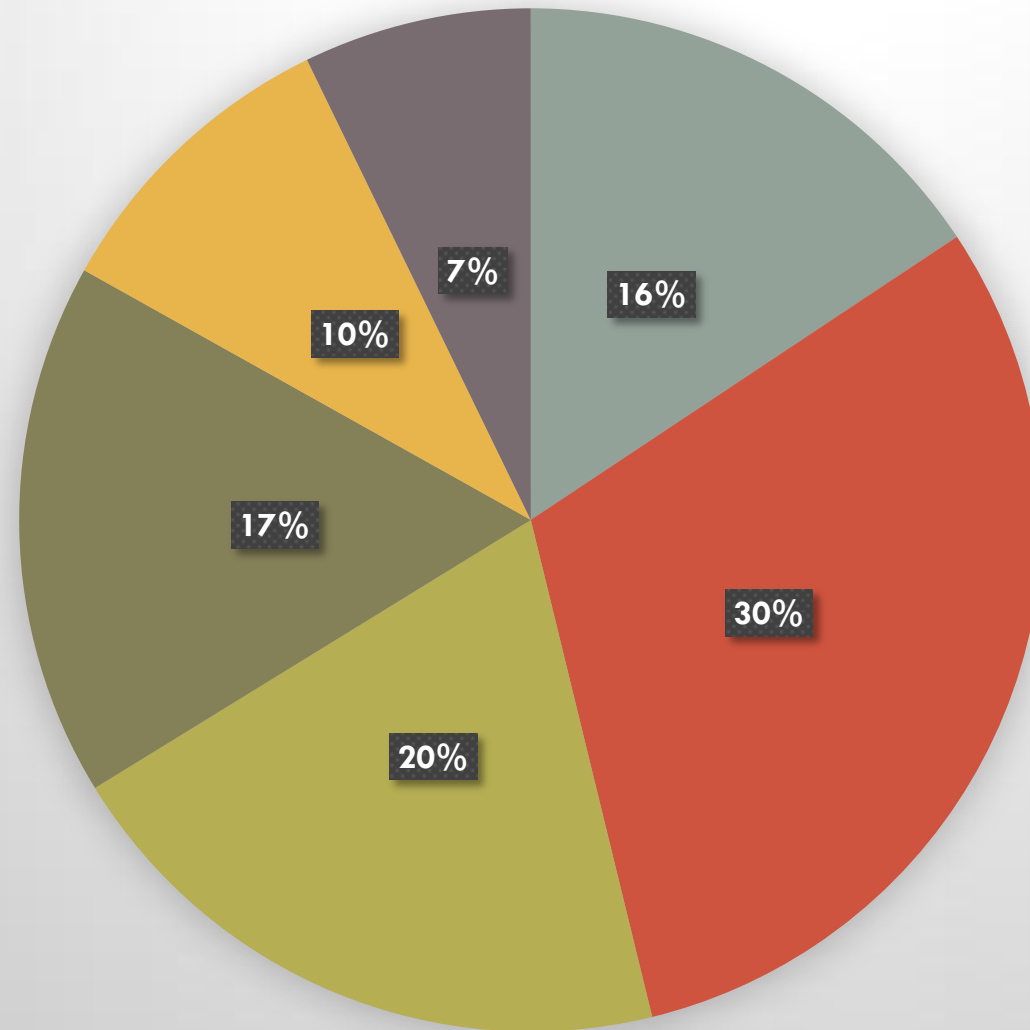


GRAPHE



PRÉSENCE DES ÉLUS

Budget Général (sans le skatepark)



■ Préau

■ Végétaux

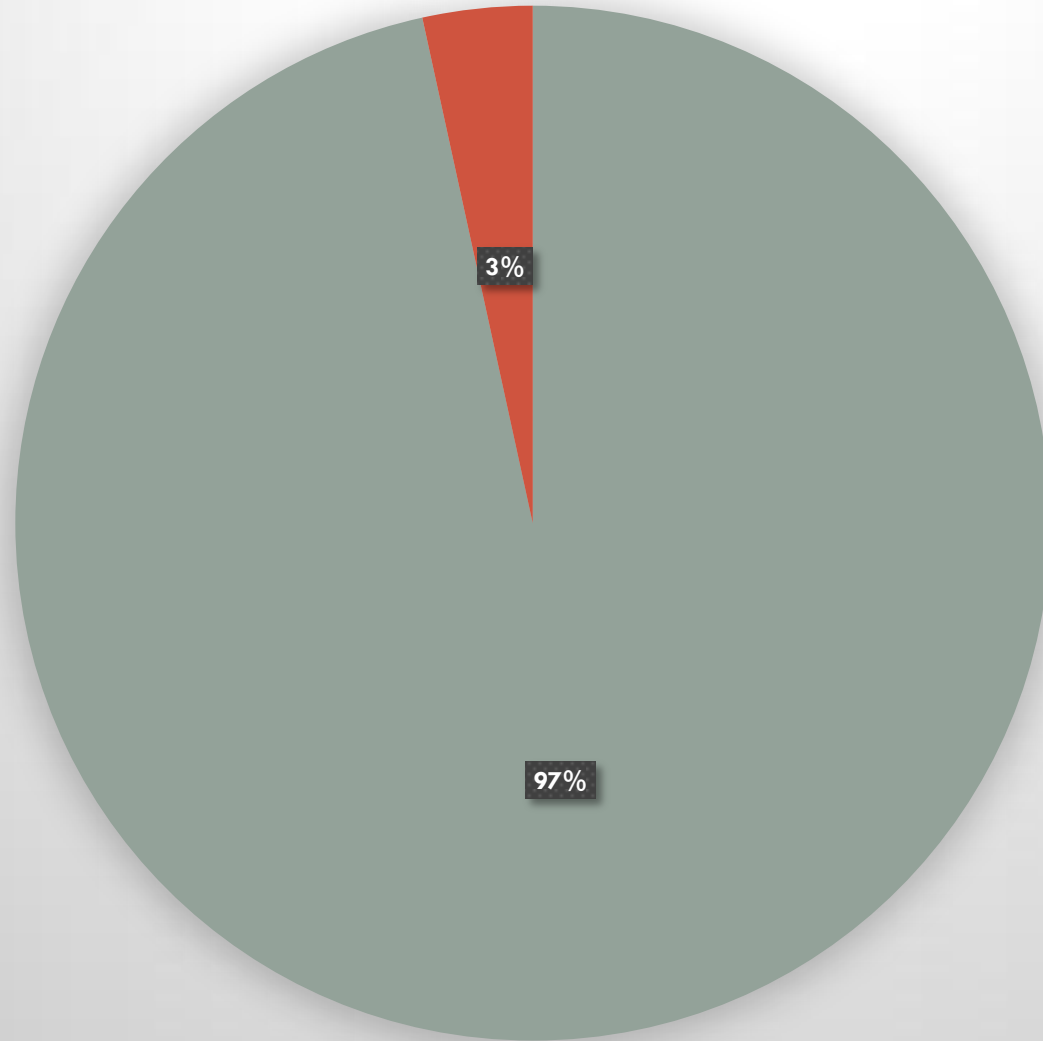
■ Bancs

■ Lampadaires

■ Hôtel Insecte

■ Gravier

Budget Général



■ Skatepark

■ Autres

Skatepark	90 000,00 €
Préau	4 309,00 €
Végétaux	974,10 €
Bancs	639,60 €
Lampadaires	539,00 €
Hôtel Insecte	309,00 €
Graviers	230,00 €
TOTAL	97 000,70 €

BUDGET GÉNÉRAL

AIDES ET SUBVENTIONS POSSIBLES

- Collectivités territoriales
- Le Centre National pour le Développement du Sport (CNDS)
: construction d'équipements sportifs neufs
- Fédération Française de Roller et Skateboard
- Dotation d'Equipement des Territoires Ruraux (DETR)
- Fonds de Soutien à l'Investissement Local (FSIL)
- Fonds National d'Aménagement et de Développement du Territoire (FNADT)

CONCLUSION

Merci de retenir notre projet
car

- Pouvoir prendre du plaisir et s'amuser
- Promouvoir la pratique du sport
- Créer un écosystème autour de la faune et de la flore